

Odbojnost

a – odbojnost

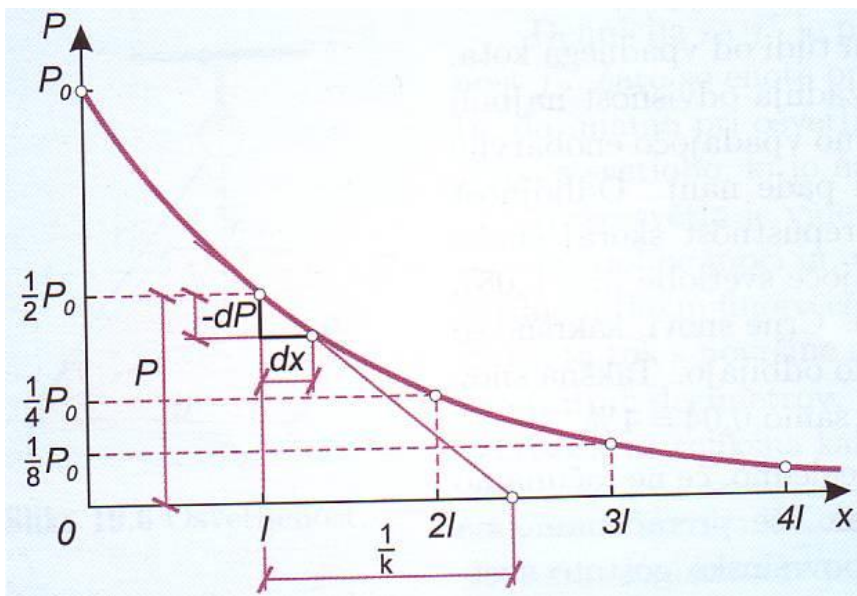
b - prepusnost

snov	a
polirano srebro	0,92
posrebrena šipa, poliran Al	0,88
steklena šipa	0,08

Nujno $a + b = 1$??

Absorbicija svetlobe

odvisna od debeline plasti



razpolovna debelina $l_{1/2}$

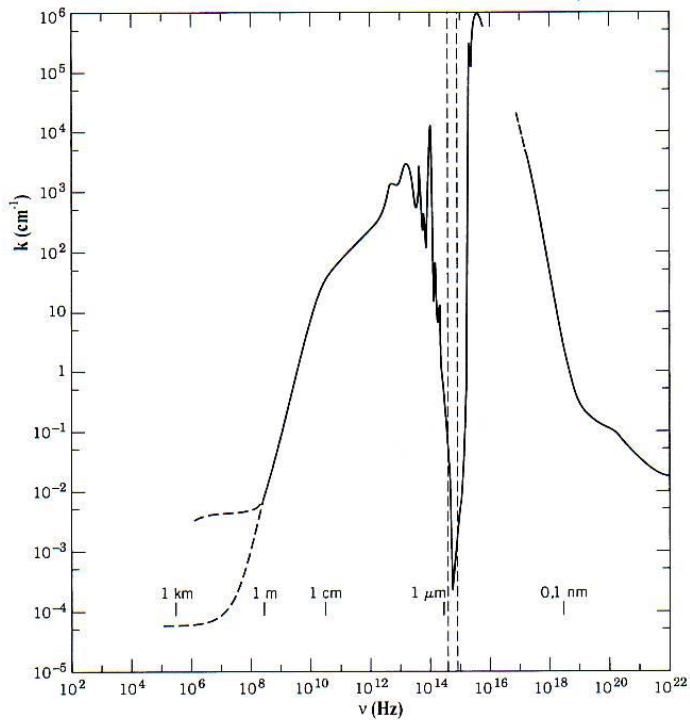
absorpcijski koeficient μ

Absorbpcija svetlobe

Primer: šipa iz temnega stekla je 4 mm debela in ima prepustnost 1 %.

Kolikšna je razpolovna debelina?

Absorbpcija svetlobe v vodi



Absorpcijski spektri
določajo barvo snovi

Barve snovi



Barve snovi

